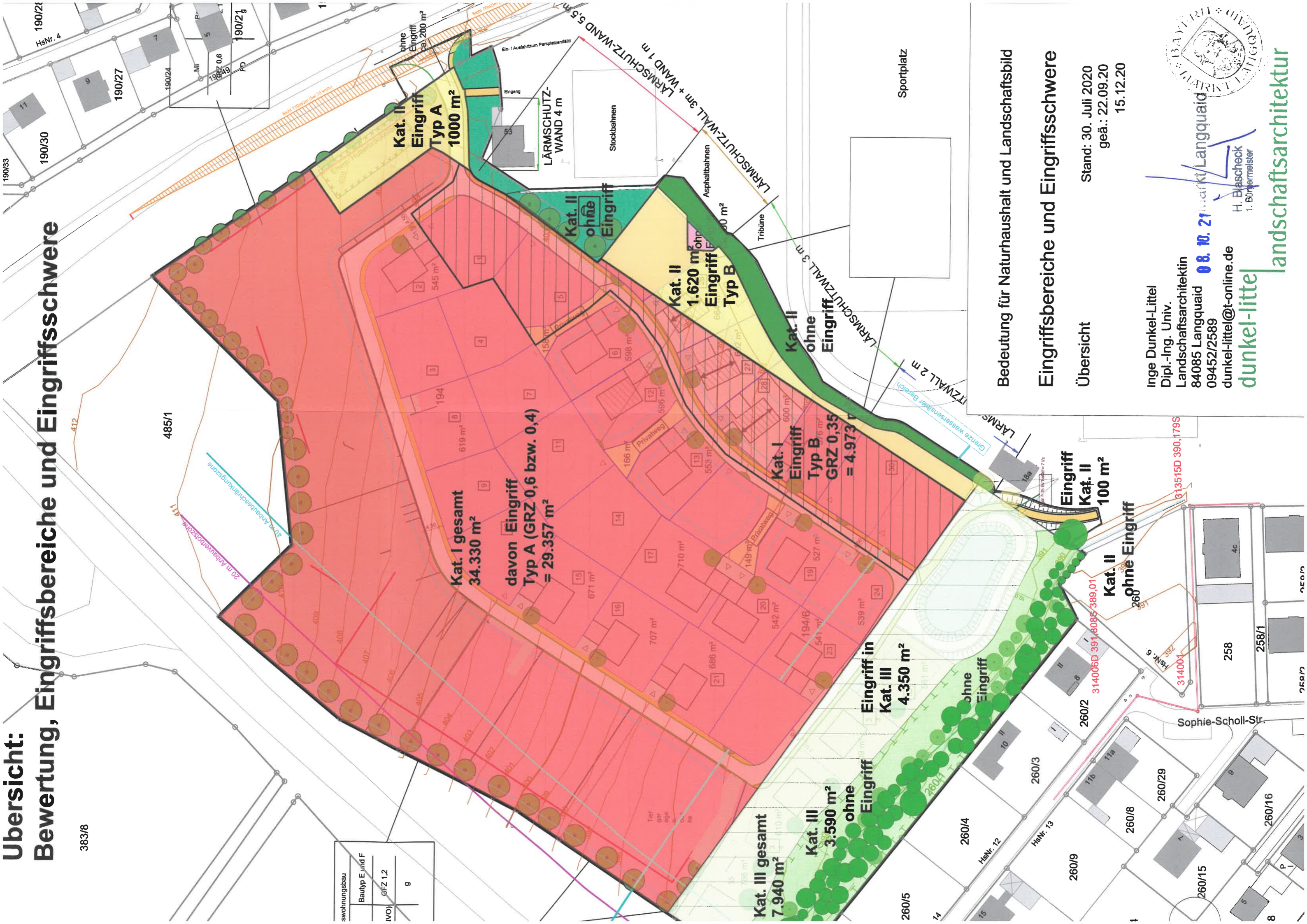


# Übersicht:

## Bewertung, Eingriffsbereiche und Eingriffsschwere

383/8

Siedlungsgebiet	
Bautyp E und F	
IV01	GFZ 1,2
	g



**Kat. I gesamt**  
34.330 m<sup>2</sup>  
davon Eingriff  
Typ A (GRZ 0,6 bzw. 0,4)  
= 29.357 m<sup>2</sup>

**Kat. III gesamt**  
7.940 m<sup>2</sup>

**Kat. III**  
3.590 m<sup>2</sup>  
ohne  
Eingriff

**Eingriff in  
Kat. III**  
4.350 m<sup>2</sup>

**Kat. I  
Eingriff  
Typ B**  
GRZ 0,35  
= 4.973 m<sup>2</sup>

**Kat. II**  
1.620 m<sup>2</sup>  
Eingriff  
Typ B

**Kat. II  
ohne  
Eingriff**

**Kat. II  
Eingriff  
Typ A**  
1000 m<sup>2</sup>

**Kat. II  
ohne  
Eingriff**

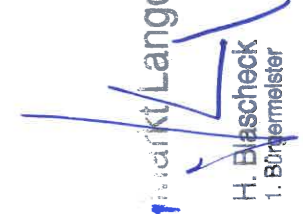
**Eingriff  
Kat. II**  
100 m<sup>2</sup>

**Kat. II  
ohne  
Eingriff**

Bedeutung für Naturhaushalt und Landschaftsbild  
**Eingriffsbereiche und Eingriffsschwere**

Übersicht  
Stand: 30. Juli 2020  
geä.: 22.09.20  
15.12.20

Inge Dunkel-Littel  
Dipl.-Ing. Univ.  
Landschaftsarchitektin  
84085 Langquaid  
09452/2589  
dunkel-littel@t-online.de



**dunkel-litte** landschaftsarchitektur